

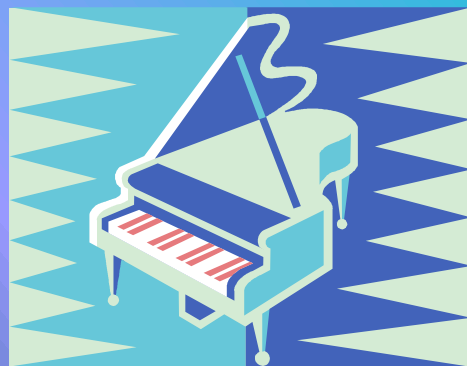
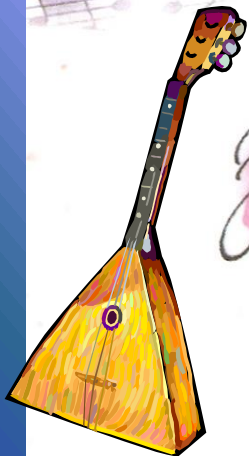





<http://mythology.narad.ru/>

«И Муза вечная со мной...»







Музыкальные инструменты

АРФА



ГУСЛИ



The image features a close-up, artistic photograph of a violin and its bow. The violin's body is a warm, reddish-brown color, and the bow is made of light-colored wood with dark hair. The background is a soft, out-of-focus yellow and white. Overlaid on the image is the text "Струнные инструменты" in a dark blue, serif font. The text is arranged in two lines: "Струнные" on the top line and "инструменты" on the bottom line. The font has a slight shadow effect, making it stand out against the background.

**Струнные
инструменты**

АРФА



**Профессиональный
инструмент**

ГУСЛИ

**Народный
инструмент**





**Петр Ильич
Чайковский**

Профессиональный инструмент



Народный инструмент



оркестр



хор



СВИРЕЛЬ



РОЖОК



ГОБОЙ



ТРОМБОН



ТРУБА



ТУБА



ФЛЕЙТА



Музыка

песня

танец

марш

ТРИ КИТА

1. Найдите лишнее:

Три «кита» в музыке – это...

- а) Песня б) Танец в) Вальс г) Марш

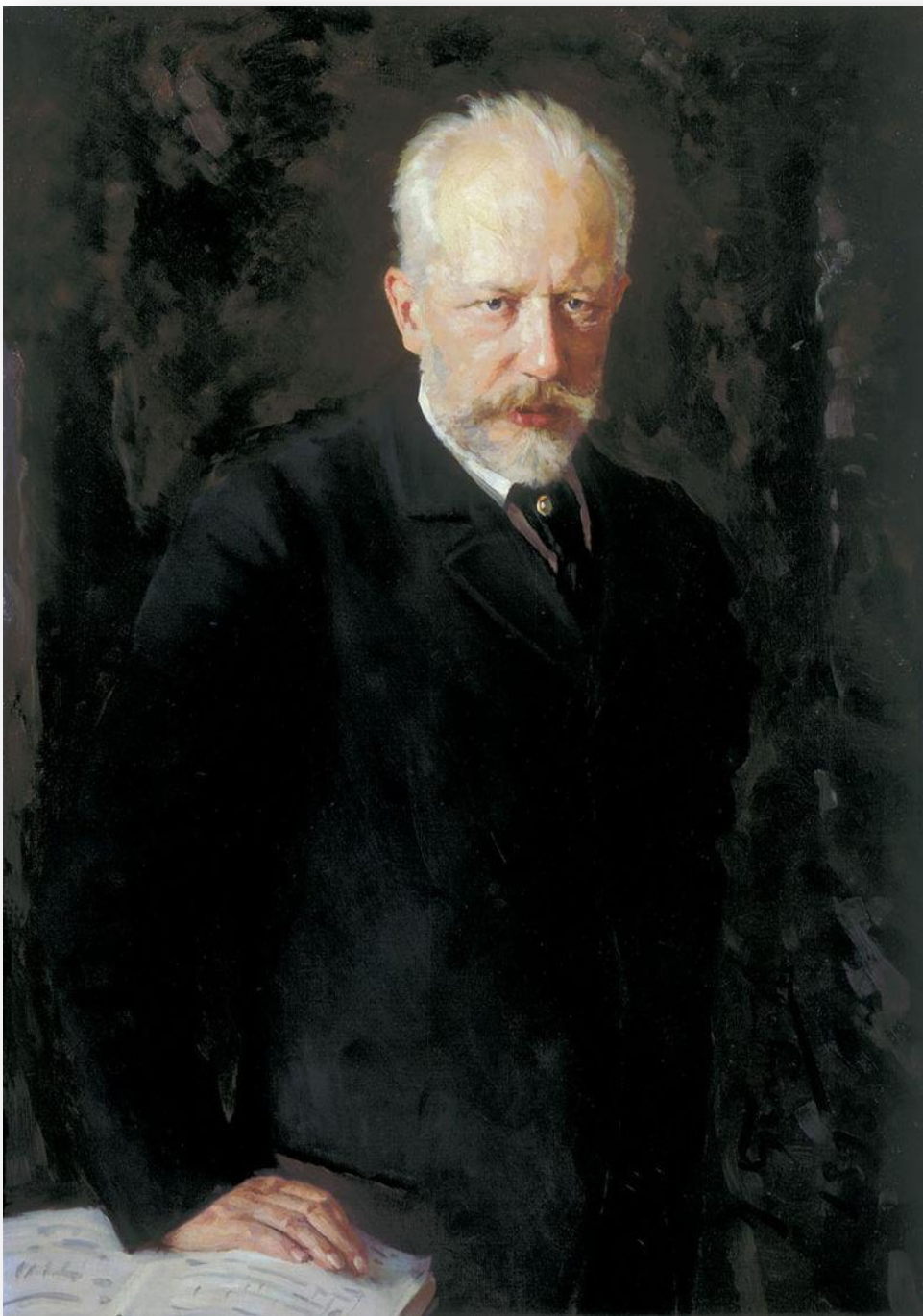
2. Выберите верное утверждение:

- а) Композитор – это тот, кто сочиняет музыку.
- б) Композитор – это тот, кто играет и поет музыку.
- в) Композитор – это тот, кто внимательно слушает музыку.

3. Выберите верное утверждение:

- а) Исполнитель – это тот, кто сочиняет музыку.
- б) Исполнитель – это тот, кто играет и поет музыку.
- в) Исполнитель – это тот, кто внимательно слушает и понимает музыку.





Пётр Ильич
Чайковский
композитор

Проверь себя:

1. Регистр – это ...

2. Тембр – это...

НОТЫ

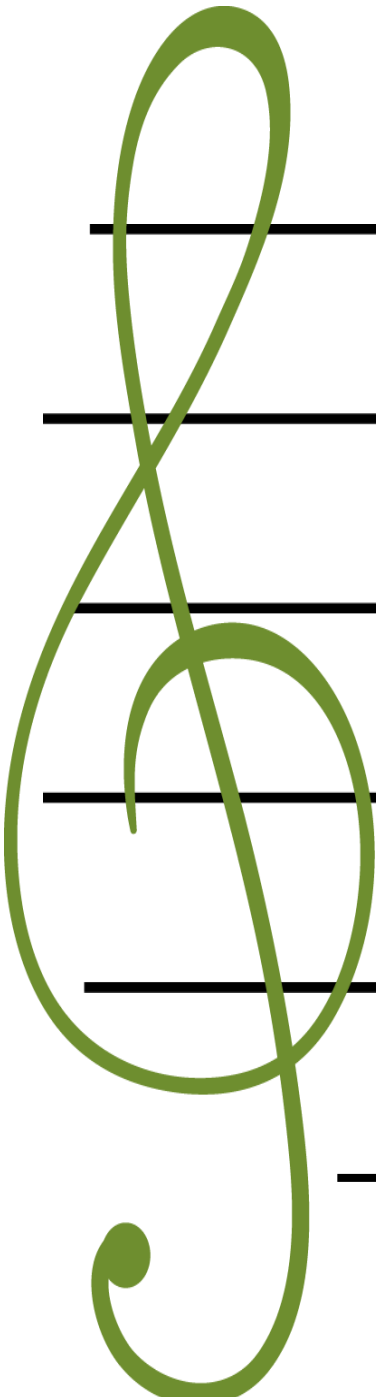
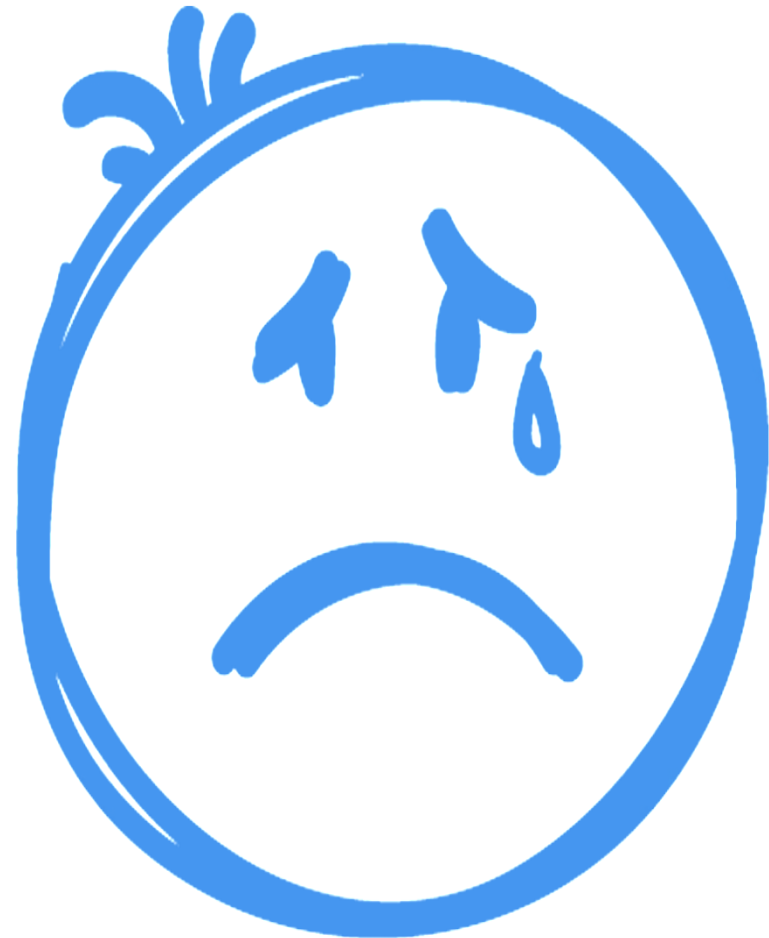


Diagram illustrating the notes of a scale on a four-staff musical system. Each note is represented by a colorful, smiling character and its corresponding Cyrillic label:

- Staff 1: DO (red character)
- Staff 2: RE (yellow character)
- Staff 3: MI (yellow character)
- Staff 4: FA (green character)
- Staff 5: СОЛЬ (light blue character)
- Staff 6: ЛЯ (blue character)
- Staff 7: СИ (purple character)
- Staff 8: ДО (red character)



РЕГИСТР -

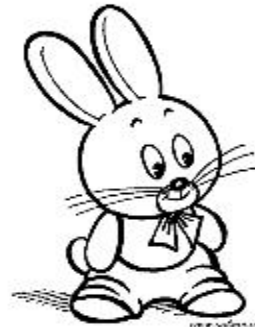


Высота звучания.

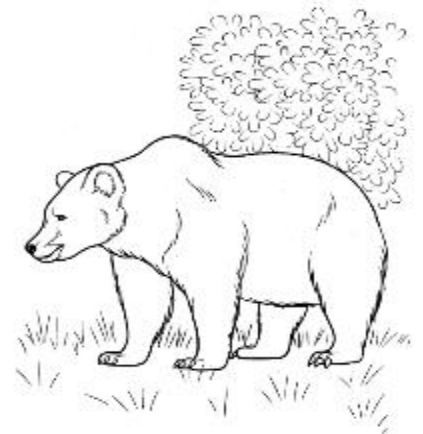
ВЫСОКИЙ



средний



НИЗКИЙ



ТЕМБР - окраска звука.



вокальная музыка



инструментальная музыка



Проверь себя:

1. Кто такой Садко:

А) былинный герой Б) сказочный персонаж

2. На каком инструменте играл Садко:

А) балалайка Б) гусли В) гитара

3. Регистр – это:

А) окраска звука Б) скорость мелодии В) высота звука

4. Тембр – это:

А) окраска звука Б) скорость мелодии В) высота звука

5. В какую группу инструментов входит дудочка:

А) струнные народные Б) духовые профессиональные (симфонические) В) духовые народные



**Николай Андреевич
Римский - Корсаков**

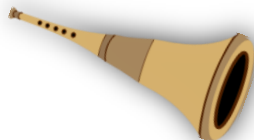
Опера «Садко»

- ✓ **Ария Садко
«Заиграйте мои
гусельки...»**
- ✓ **Ария Волховы**
- *Чем похожи и чем
различны фрагменты
из оперы?*

Народные инструменты



свирель



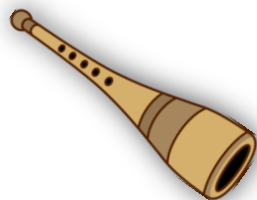
дудочка



бубенцы



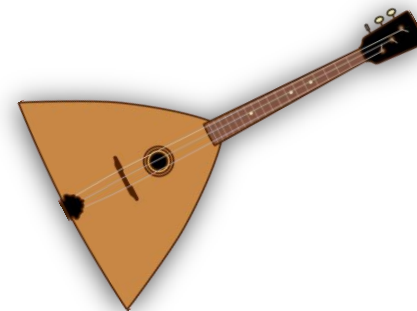
ложки



жалейка



гусли



балалайка

Деревянные духовые
инструменты
профессиональные



флейта



кларнет



гобой



фагот



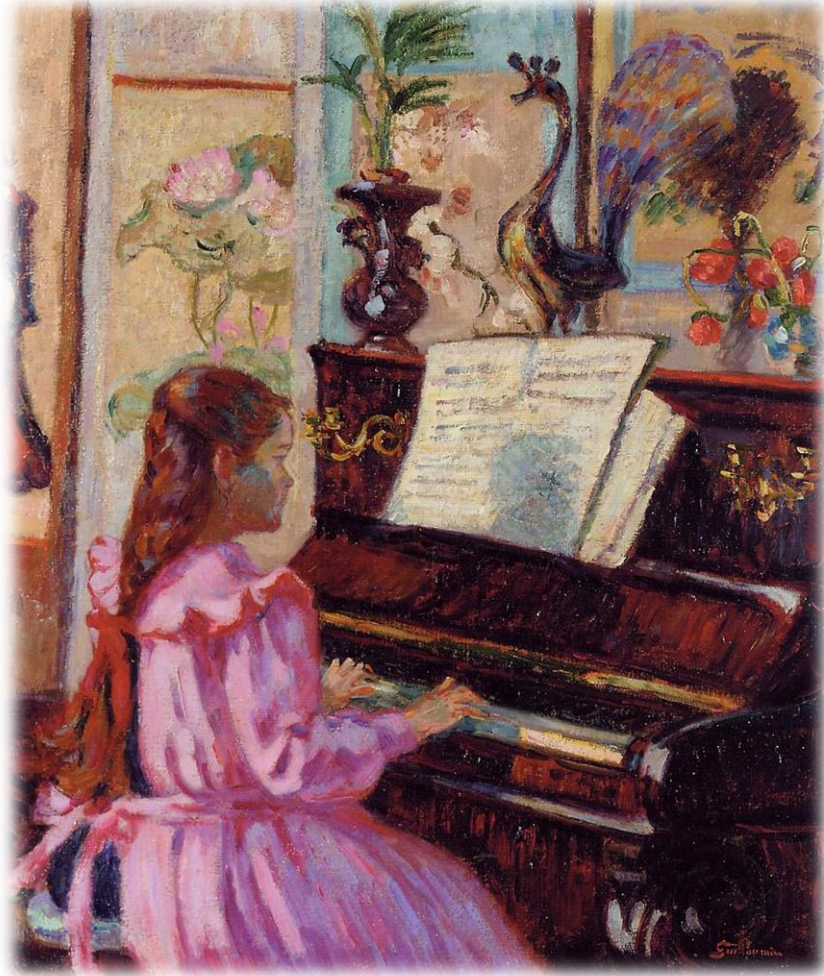
1.



2.



3.



Почему медведь
зимой спит?



Построение песни

куплет

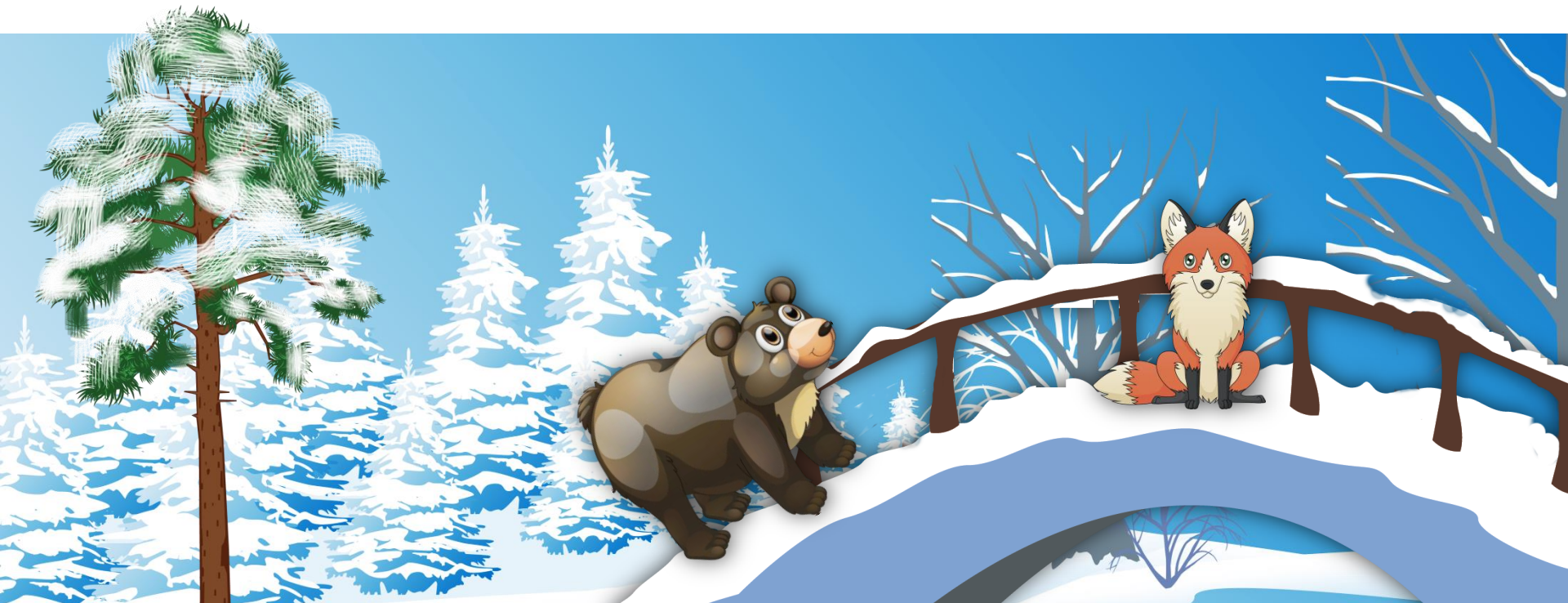
+

куплет

+

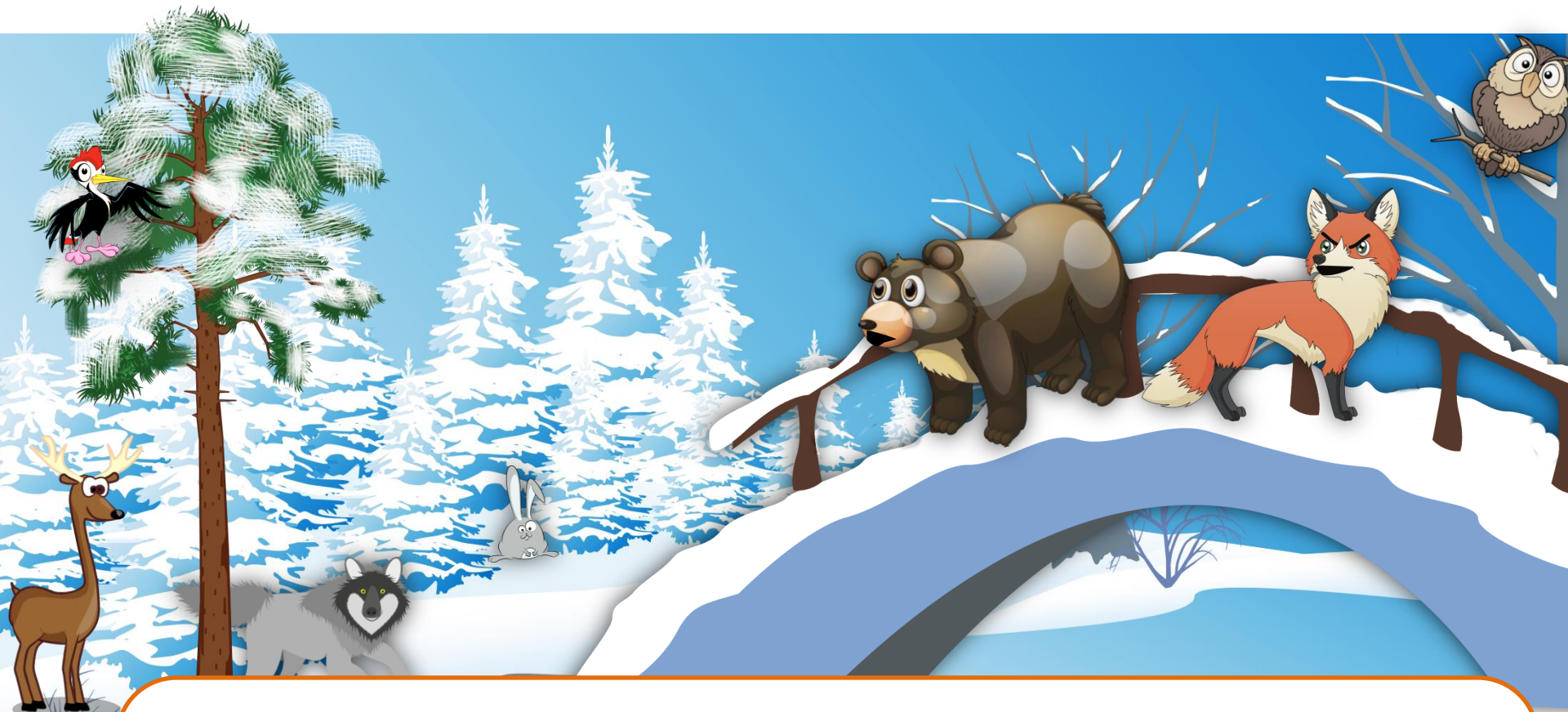
куплет





1 куплет.

Раз морозною зимой, вдоль опушки лесной
Шёл медведь к себе домой, в тёплой шубе меховой.
Шёл он, шёл к своей берлоге. По просёлочной дороге.
И шагая через мост, наступил лисе на хвост.



2 куплет.

Подняла лисица крик, зашумел тёмный лес.

И медведь с испугу вмиг, на сосну большую влез.

На сосне весёлый дятел белке домик конопатил

И промолвил — «Ты, медведь, должен под ноги смотреть!»



2 куплет.

С той поры медведь решил, что зимою нужно спать.

По тропинкам не гулять, на хвосты не наступать.

Он в берлоге безмятежно, спит зимой под крышей снежной.

И доволен без конца, что родился без хвоста.

1 куплет.

Раз морозною зимой, вдоль опушки лесной
Шёл медведь к себе домой, в тёплой шубе меховой.
Шёл он, шёл к своей берлоге. По просёлочной дороге.
И шагая через мост, наступил лисе на хвост.

2 куплет.

Подняла лисица крик, зашумел тёмный лес.
И медведь с испугу вмиг, на сосну большую влез.
На сосне весёлый дятел белке домик конопатил
И промолвил — «Ты, медведь, должен под ноги смотреть!»

3 куплет.

С той поры медведь решил, что зимою нужно спать.
По тропинкам не гулять, на хвосты не наступать.
Он в берлоге безмятежно, спит зимой под крышей снежной.
И доволен без конца, что родился без хвоста.

Проверь себя:

1. Как называется праздник, когда родился Иисус Христос?

А) Пасха Б) Рождество В) Масленица

2. Где родился Иисус?

А) в роддоме Б) в доме В) в пещере

3. Когда отмечается праздник Рождество в России

А) 1 сентября Б) 25 декабря В) 7 января

4. Какие песни поют на Рождество?

А) колядки Б) частушки В) веснянки

1. Тихой ночью в Вифлееме был рождён Христос в хлеву
И кормушка в стойле стала колыбелью Ему
Мирно ослики дремали в том хлеву, они не знали,
Что Христос есть Царь Царей (2 раза).

2. Спят укрытые туманом вифлеемские холмы,
Пастухи глядят на небо, серебрится свет луны,
Видят ангелов поющих: «Мир и радость всем живущим,
Вам Господь Христос рождён!» (2 раза).





Happy New Year!



Колядки - это и рождественские песни, распеваемые колядниками, и угощение, которое выпекали к этому дню, дабы их одаривать.



Приходила коляда
Накануне Рождества
Кто даст пирога,
Тому полон хлев скота,
Овин с овсом,
Жеребца с хвостом!
Кто не даст пирога,
Тому куричья нога,
Пест, да лопата,
Корова горбата.



Колядка



Пришла Коляда накануне Рождества.
Дай бог тому, кто в этом дому.
Всем людям добрым желаем:

Золота, серебра,
Пышных пирогов,
Мягоньких блинов,
Доброго здоровья,
Маслица коровья.

1. Раз сидел весёлый гном на пеньке под ёлкой и латал свой колпачок хвойною иглой.
2. Гному было много лет – он не удивлялся, что колпак за столько лет у него порвался.
3. От заплаток колпачок пёстрый был у гнома: сине – красно – голубой – розово – зелёный.
4. Ну, а гномик песню пел на пеньке под ёлкой и латал свой колпачок хвойною иглой.