

ЕГЭ изнутри: от разработки заданий до получения результатов



Подготовка к экзамену

1

ФИПИ разрабатывает задания КИМ* и вносит их в специальную базу, далее КИМ формируются автоматически



ФИПИ
Федеральный институт педагогических измерений



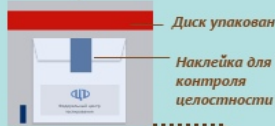
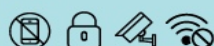
2

ФЦТ изготавливает, упаковывает и комплектует экзаменационные материалы

Передача в ФЦТ на электронном носителе в спецапке с контролем целостности



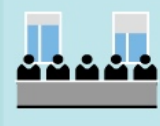
ФЦТ
Федеральный центр тестирования



Экзаменационные материалы

3

Доставляются в регионы и передаются в РЦОИ или ОИВ**



ПК
Предметная комиссия субъекта РФ

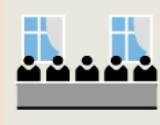


РЦОИ
Региональный центр обработки информации



4

ГЭК получает материалы от РЦОИ



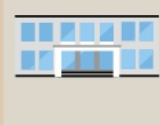
ГЭК
Государственная экзаменационная комиссия

5

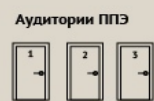
Член ГЭК передаёт экзаменационные материалы в ППЭ

Передаются в ППЭ по интернету накануне экзамена

Материалы передаются под подпись на основании описи



ППЭ
Пункт проведения экзамена



День экзамена

6

В 9.30 по защищённым каналам с федерального уровня передаётся пароль для доступа к экзаменационным материалам

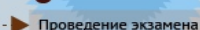
В 2018 году онлайн-трансляция велась из 93% аудиторий

За процессом следят общественные наблюдатели (онлайн и в ППЭ)

7

В 10.00 вскрывают электронные носители и запускают печать экзаменационных материалов по количеству присутствующих участников

8
Проведение экзамена



9

По окончании экзамена материалы собирают и упаковывают в спецапке

Материалы собирают под подпись организаторов с контролем целостности

Проверка экзаменационных работ

12

ФЦТ проводит централизованную обработку экзаменационных материалов и осуществляет перевод результатов в стобальную шкалу

15

Результаты ЕГЭ хранятся в ФИС ГИА (ЕГЭ)*** и приёма

Вузы и ссузы проверяют баллы ЕГЭ абитуриентов в ФИС ГИА и приёма

11

Задания части 2 (развёрнутые ответы) проверяют 2 эксперта независимо друг от друга, при значительных расхождениях в оценке назначается третий эксперт

Автоматическая передача результатов по защищённым каналам

Ответы на задания части 1 проходят компьютерную обработку. Результаты выполнения заданий части 2 получают из ПК

13

РЦОИ получает результаты от ФЦТ

14

ГЭК передаёт их в образовательную организацию

Результаты ЕГЭ объявляют выпускникам. У тех, кто с ними не согласен, есть 2 дня, чтобы подать апелляцию

10

Материалы сканируют в день экзамена в присутствии члена ГЭК и отправляют в РЦОИ в защищённом виде



Использование средств связи запрещено



Ведётся видеонаблюдение



Помещение с ограниченным доступом



Нет выхода в интернет

* Контрольные измерительные материалы – набор заданий, которые выполняет на экзамене участник ЕГЭ

** Органы исполнительной власти

*** Федеральная информационная система обеспечения проведения государственной итоговой аттестации обучающихся, освоивших основные образовательные программы основного общего и среднего общего образования, и приёма граждан в образовательные организации для получения среднего профессионального и высшего образования

Источник: Рособрнадзор